



SEIT  
25 JAHREN

Die Software  
für Heim und Spitex.



# careCoach

ist die mobile Software für Ihr Heim und Ihre Spitex. Mehr als 25 Jahre Erfahrung zeichnen uns aus. Über 300 langjährige und zufriedene Betriebe bezeugen dies. Als mobile Pflegedokumentation in Ihrem Heim haben Sie mit careCoach eine umfassende Lösung in der Hand. Die neue und erweiterte Software von careCoach ist nicht nur eine Pflegedokumentation, sondern zusätzlich auch eine Gesamtlösung für Ihre Spitex. Sie ist komplett «swiss made» und wird laufend weiterentwickelt.

Die Software wird flexibel an Ihre betriebsinternen Bedürfnisse angepasst und ist vielseitig, womit Sie Zeit sparen, Kosten und Risiken senken und die Qualität steigern. Sie ist am Computer im Browser und auf mobilen Geräten offline einsetzbar. Durch die Offline-Technologie ist eine sehr hohe Ausfallsicherheit garantiert. Sie brauchen keine flächendeckende WLAN-Infrastruktur, da die gesamte Software auf den mobilen Geräten ohne permanente Netzwerkanbindung betrieben werden kann. Daten werden direkt dort erfasst, wo sie anfallen. careCoach ist modular aufgebaut und kann an Drittsysteme angebunden werden.

Alle Kunden profitieren von der stetigen Weiterentwicklung von careCoach mit kontinuierlichen Releases und Updates, welche im Wartungsvertrag enthalten sind. Auch der Kundensupport ist im Vertrag inbegriffen. Sie haben mit topCare einen starken Partner an Ihrer Seite. **Weitere Informationen finden Sie auf unserer Website oder noch besser, besuchen Sie eine unserer Online-Präsentationen.**

## heim.

careCoach. Die Pflegedokumentation für die Langzeitpflege.

Die mobile Software für Ihr Pflegeheim und zudem kombinierbar mit Ihrer Inhouse-Spitex. Zur Dokumentation, Leistungserfassung und Unterstützung der Prozesse Ihres Pflegepersonals. Praxiserprobt seit 25 Jahren. Durch zahlreiche Module und Schnittstellen an Ihren Bedarf anpassbar.

## spitex.

careCoach. Die Gesamtlösung für die Spitex.

Die mobile Software für Ihre Spitex mit Stammdaten-/Kundenverwaltung, Bedarfsabklärung interRAI (HC/CMH), Pflegedokumentation, Dienstplanung, Einsatzplanung, Rapportierung/Leistungserfassung, Abrechnung, Statistiken und Schnittstellen.

## mobil.

**Jederzeit und überall verfügbar.**

Die Software steht Ihnen jederzeit und **überall** zur Verfügung, weil careCoach auch mobil und **offline** einsetzbar ist. Unsere Lösung wird am Desktop und Notebook im Internetbrowser und auf mobilen Smartphones und Tablets (Android) verwendet. Daten eingeben, Informationen lesen, Fotos erstellen? Genau da, wo es passiert.

## zeitsparend.

**Reduzierte Weg- und Eingabezeiten.**

careCoach ist einfach, **intuitiv** und schnell erlernbar. Dank der mobilen Datenerfassung entfällt der Weg ins Stationszimmer sowie die Papierlisten. Die relevanten Informationen sind stets mobil verfügbar. Die Dokumentation nach der Abweichungsmethode ist besonders **effizient** und macht bei der täglichen Arbeit Freude.

careCoach verfügt über umfangreiche pflegefachliche Funktionen, welche Ihnen das Leben und die Arbeit vereinfachen. Die Lösung wird laufend weiterentwickelt, deshalb ist die Übersicht nicht abschliessend.

## Module und Funktionen. Heim und Spitex.

**Pflege-/Betreuungsleistungen** mit Katalogen nach RAI-NH, BESA, Plaisir und interRAI (HC, CMH, LTCF)

**Pflegeplanung** mit intuitivem Eingabe-Assistenten und wählbaren Katalogen, wie z.B. NANDA-I (Plus)

**Beobachtungen** für die individuelle Planung und Überwachung der Beobachtungsphase

**Medikamente** mit careINDEX, eMediplan, eRezept, Richttabellen, CDS.CE-Check von HCI Solutions AG, Medikamenten-Bestellung und -Abrechnung, Anzeige Polymedikation, Verordnungs- und Visierungsprozess, auch für Ärzte und Apotheken

**Vitalwerte** mit Vitalzeichengrafik und Werteverlauf

Medizinische **Diagnosen**

**Arztfragen/Arztverordnungen**

**Wunddokumentation** mit Torso und Fotoaufnahme

**Fokus-Assessment** für «Schmerz» nach NRS und BESD mit Verlaufsgrafik (weitere in Planung)

**Assessment-Protokolle** für Dekubitus, Mangelernährung, Sturzrisiko und weitere

**Berichte** für bewegungseinschränkende Massnahmen, Gesprächsprotokolle, Erwachsenenschutzrecht, Biografie, Aktivierung und weitere

**Protokolle** wie Sturzprotokoll, Comburtest und viele mehr (auch betriebseigene möglich)

**Rapporte** für die Dienstübergaben und einen konfigurierbaren **Verlegungsbericht** für z.B. den Spitaleintritt

**Dokumentenmanagement** mit Drag&Drop sowie mobiler Scan-Funktion für Dokumente

**Dashboard** mit Überblick über die wichtigsten Informationen zu einer Gruppe oder Person

**Termine**, Abwesenheiten und Tagesplanung für Bewohner

Diverse **Auswertungen und Statistiken** (MQI, Protokolle, usw.) sowie zahlreiche Filter- und Suchmöglichkeiten über alle tabellarischen Inhalte mit Exportmöglichkeit

Mobile Erfassung von **Material** (z.B. MiGeL) und Übermittlung an das Abrechnungssystem

**Aufgabenlisten** für das Pflegepersonal

**Stammdaten** mit Fotos und diversen Kontaktpersonen

**EPD-Integration** mit den Funktionen Dokumente austauschen, Patientenstatus prüfen und aktualisieren, Gesundheitsfachpersonen und Hilfspersonen registrieren

## Weitere Merkmale

**Browserbasiert:** einfache Installation und vielseitige Zugriffsmöglichkeiten

Mischbetriebe mit unterschiedlichen Abrechnungsvorgaben (BESA, RAI-NH, Plaisir, interRAI HC) können dank der **Mandantenlösung** innerhalb desselben Systems geführt werden

Umfangreiche **Konfigurationsmöglichkeiten** für eine perfekte Adaption an ihre betrieblichen Abläufe

**Anbindungen** zu Lobos, Abacus, Nexus heim.net, Perigon, Navision, SAP, BESA Care, Polypoint und vielen weiteren

Manager-Funktionen für die **Verwaltung** der mobilen Geräte, der betriebsinternen Benutzerrollen und Kataloge, diverse Einstellungen, usw.

## praxisnah.

### IT-Firma mit Pflegefachwissen.

Von der Entwicklung bis zum Support, wir arbeiten eng mit unseren Kunden zusammen. Wir sind **nahbar**, gehen auf Ihre Anliegen ein und verstehen, was unsere Kunden brauchen. Aus der Praxis für die Praxis. Unsere **langjährigen** Kundenbeziehungen bezeugen dies.

## vielseitig.

### Der Unterschied liegt im Detail.

Ob als Kleinbetrieb mit einer Basic-Lösung oder als ganze Gruppe mit einer Mandantenstruktur. careCoach kann das, «swiss made software» eben. Dies in Deutsch, Italienisch und Französisch. Die Software kann bei Ihnen/Ihrem IT-Partner installiert werden oder ist als Cloud Lösung verfügbar.

Heim und Spitex wachsen zusammen. Diesem Trend werden wir mit unserem Ausbau von careCoach gerecht. Nebst der Modernisierung der Technologie und einem frischen Look & Feel haben wir – speziell für die Spitex – den Umfang der Module erweitert. careCoach steht Ihnen ab Herbst 2023 als Gesamtlösung im nachstehenden Umfang zur Verfügung.

## Module und Funktionen. Spitex-Gesamtlösung.

**Verwaltung** der Kunden, Mitarbeitenden, Ärzte, Institutionen und Mitglieder

Alle Funktionen und Module der bestehenden **Pflegedokumentation** (siehe nebenstehende Auflistung)

Integrierte Bedarfsabklärung für somatische Pflege (**interRAI HC**), psychiatrische Pflege (**interRAI CMH**) und **hauswirtschaftliche** Leistungen, mit Soll/Ist-Vergleich zwischen Bedarfsmeldung und effektiv geleisteten Stunden (vollumfänglich nutzbar zusammen mit Einsatz-/Leistungserfassung)

Start-/Stopp-Funktionalität für massgeschneiderte **Einsatz- und Leistungserfassung** (Inhouse-Spitex)

Individuell einstellbare **Kalendarien** inklusive automatischer Zuschlagsberechnung

**Stammdaten-Verwaltung** für Kunden, Mitarbeitende, Ärzte, Institutionen und Mitglieder

**Dienstplanung** mit Drag&Drop, Serienterminen, Terminkonfliktunterstützung, Ferieneingabe via Mobile und vielem mehr

**Einsatzplan** mit Drag&Drop, visueller Unterstützung und Filtermöglichkeiten z.B. für ungeplante Einsätze, Einsatz inkl. Betreuungsprofil (gemäss Leistungsplanung) und vielem mehr

**Rapportierung** mit Zeit-/Leistungserfassung, Verbrauchsmaterial und Rapportkontrolle

**Abrechnung** mit eRechnungen, Debitorenverwaltung, Mahnwesen und integriertem Finanzmanual 2020

Datenaufbereitung für **Statistiken** wie BFS, LuStat und weiteren Auswertungen

**Schnittstellen** zu Drittsystemen wie Finanz-/Lohnbuchhaltung, SHIP, Lifestage, OPAN und weiteren



## integral.

### Für die Spitex als Gesamtlösung.

Mit careCoach haben Sie alles in einer Lösung. Nebst der bekannten Pflegedokumentation verwalten Sie auch Stammdaten und Ihre Kunden. Bedarfsabklärung, Dienst- und Einsatzplanung sind ebenso integriert wie auch die Rapportierung und Abrechnung. Und Ihre Daten stehen für Statistiken und Schnittstellen zur Verfügung.

## flexibel.

### Auf Ihre Bedürfnisse ausgerichtet.

Mit flexiblen Pflegeleistungs-Katalogen wie RAI-NH, BESA, Plaisir und interRAI (HC, CMH, LTCF) und **umfangreicher** Konfigurierbarkeit, lässt sich careCoach **individuell** an Ihren Betrieb anpassen. Die Mandantenlösung lässt mehrere Einstufungssysteme für Heim und Spitex sowie verschiedene Standorte in einem System zu.

# GoLive. vom Erstgespräch bis zum Start im operativen Betrieb.



Der zeitliche Rahmen für das Projekt ist mit einem halben Jahr gut bemessen. Projekte können aber auch in kürzerer Zeit realisiert werden. Die Umsetzung und Schulung wird durch unsere erfahrenen Pflegefachpersonen als Projektleiterinnen begleitet, welche sowohl mit careCoach als auch mit den pflegerischen Prozessabläufen bestens vertraut sind. Eine fachlich kompetente und auf den internen Prozess abgestimmte Schulung sowie eine kundennahe Einführungsbegleitung sind wichtige Voraussetzungen für den Erfolg des Projektes und für die Akzeptanz einer neuen Software.

Sobald Sie im operativen Betrieb mit careCoach arbeiten, stehen wir weiterhin zur Seite. Unser Kundensupport und die regelmässigen Updates sind im Wartungsvertrag inbegriffen. Auch die laufenden und teils kostenpflichtigen Weiterentwicklungen von careCoach stehen allen unseren Kunden zur Verfügung und werden regelmässig ausgerollt.

## Mobil. Jederzeit und überall verfügbar.

Seit Beginn im Jahre 2001 haben wir nebst der browserbasierten auch eine mobile Version in Betrieb. Diese wurde laufend erweitert, aktuell komplett überarbeitet und steht ab Herbst 2023 in einem frischen Look & Feel allen Kunden zur Verfügung. Das neue responsive Design macht Freude und erlaubt den Einsatz von Smartphones und Tablets (Android). Die Funktionalitäten aus der bestehenden Lösung wurden übernommen, womit auch für bestehende Kunden eine sehr grosse Wiedererkennung und Effizienz gegeben ist. Daten eingeben, Informationen lesen, Fotos erstellen? Genau da, wo es passiert, im neuen careCoach-Design.



### innovativ.

#### Stetige Innovation ist unser Antrieb.

Wir entwickeln careCoach in Zusammenarbeit mit Kunden und Partnern und gemäss Vorgaben von Gesetzgebung und Pflegewissenschaft weiter. Neue Anforderungen setzen wir konsequent und praxisorientiert um. Mittels **kontinuierlichen** Releases und Updates, welche im Wartungsvertrag inbegriffen sind, profitieren Sie davon.

### topbetreut.

#### topCare wird bei uns gelebt.

Wir begleiten Kunden ganzheitlich, dies vom Erstgespräch bis zum Start im operativen Betrieb. Unser vielfach gelobter Kundensupport steht auch danach gerne zur Seite. Auf Wunsch mit 7x24h Hotline. Unser Ziel: Ihr Erfolg! Unser Leitsatz: Zufriedene Kunden! Unsere Philosophie: Wir leben careCoach!

## careCoach. Ihre Zufriedenheit ist unsere Aufgabe!

careCoach gehört zu den **Marktführern in der Schweiz** und wird mittlerweile von mehr als 300 zufriedenen Betrieben, darunter auch namhaften Unternehmensgruppen eingesetzt.

Alle Kunden profitieren von der **stetigen Weiterentwicklung** von careCoach mit kontinuierlichen, im Wartungsvertrag inbegriffenen Releases und Updates.

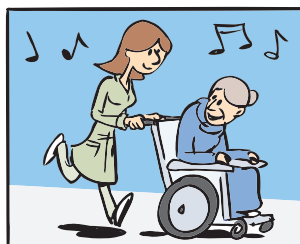
Wir legen grossen Wert auf einen regelmässigen Austausch mit unseren Kunden. Dadurch entstehen neue innovative Ideen – aus der Praxis für die Praxis.

Prompter und vielfach gelobter Kundensupport. Auf Wunsch mit 7 x 24 h Hotline.

**Unsere Vision:** Unsere spezialisierte und zukunftsgerichtete Softwarelösung sowie unser persönlicher, zeitnaher und lösungsorientierter Kundenservice vereinfachen Ihnen den Pflegealltag und machen uns zum Partner Ihrer Wahl.

**Unser Ziel:** Ihr Erfolg! Fragen Sie gerne nach unseren Referenzen.

Wir freuen uns über Ihre Kontaktaufnahme.



swiss made  
software



Nordstrasse 19  
8006 Zürich  
044 360 44 24  
info@topcare.ch  
www.topcare.ch

topCare Management AG wurde 1998 als Familienunternehmen gegründet. careCoach ist seit 2001 im professionellem Einsatz und wird eigenständig in der Schweiz entwickelt.

Wir bieten einen Rundum-Service mit Projektleitung, Schulung, Support und Beratung mit engagiertem Fachpersonal und langjährigen Mitarbeitenden.